

”Den med de bedste produktdata får ordren”

Om fmcg solutions

Stiftet i 2013

Ejerkredsen har siden 1996 leveret løsninger til mere end 100 danske virksomheder i alle brancher, herunder et betydeligt antal løsninger til danske dagligvareleverandører

GS1 TradeSync Partner og DLF Partner

Ejerkreds

Mediaplus aps (siden 1996),
LogIT a/s (siden 1998),
Majkilde.dk (siden 1992),
PHL Consult (siden 2010)

Systemer

- SupplierNet & PremiumPro for Orkla bagergrossister
- fmcgProducts for danske dagligvareleverandører

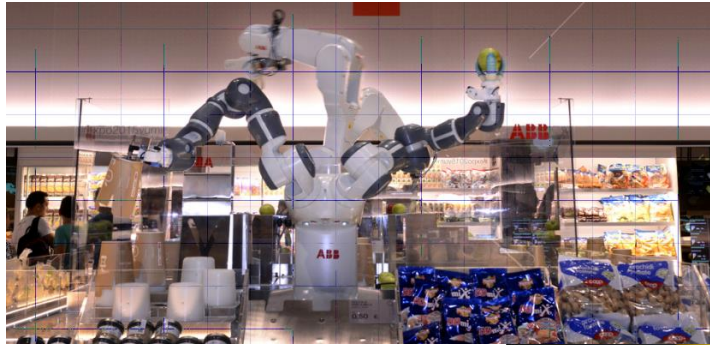


”EU1169” har indtil nu været drevet af foodservice-sektoren....



Den med de bedste produktdata får ordren

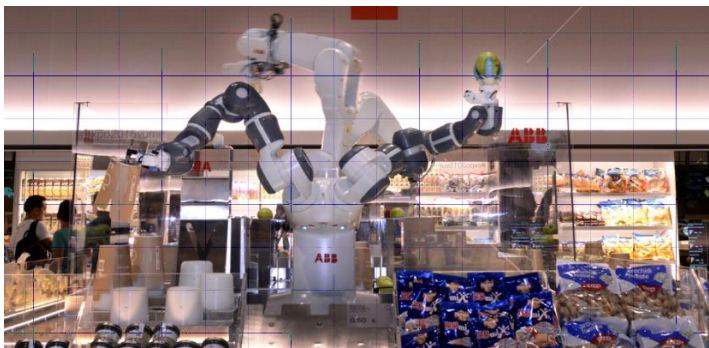
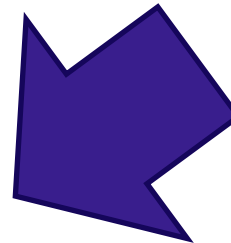
Kampen er igang...



The composite image includes a screenshot of the Nemlig.com website interface. At the top, it shows the user's name 'Om nemlig.com', a login option 'Åbn og søn bruger', and a 'Log ind' link. Below this is a search bar with the text 'flere end 7.300 dagligvarer' and a 'Søg' button, alongside a 'Ugens tilbud' button. The navigation menu includes 'Opskrifter', 'Vin', 'Inspiration', 'Jul', 'Kolonial', 'Drikke', 'Kiosk', 'Pleje', 'Hushold', and 'Vin'. A shopping cart icon shows '0 varer' for '0,00 kr'. A notification banner asks 'Vil du afbryde og fortsætte?' and 'Løsnest viden dig?'. A main promotional banner reads 'Nem mad i din indbakke' with sub-points: '- modtag vores nyhedsbrev og få skarpe tilbud og inspiration om opskrifter' and a 'Få mere' button. Below the banner are four recipe cards: 'Madplaner' (25 min), 'Marcipankage' (25 min), 'Drommekage' (40 min), and another 'Drommekage' (40 min). Each card has a 'Se opskrift' button.

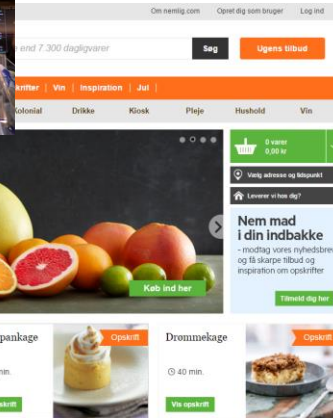
Den med de bedste produktdata får ordren

Kampen er igang...

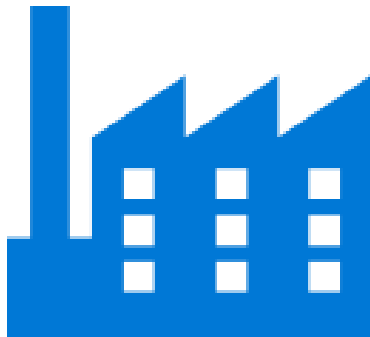


The screenshot shows a mobile application interface with a search bar at the top containing "7.300 dagligvarer" and buttons for "Søg" and "Ugens tilbud". Below the search bar are navigation tabs for "Vinter", "Vin", "Inspiration", "Jul", "Sjokolade", "Drikke", "Kiosk", "Pleje", "Hushold", and "Vin". A featured banner displays a variety of fresh fruits (oranges, lemons, grapefruit) with a "Køb ind her" button. Below the banner are several recipe cards, including "Madplaner" (Meal plans), "Marsipankage" (Marzipan cake), and "Drommekeg" (Drommekeg), each with a "Vis opskrift" button.

Den med de bedste produktdata får ordren



Produktdata



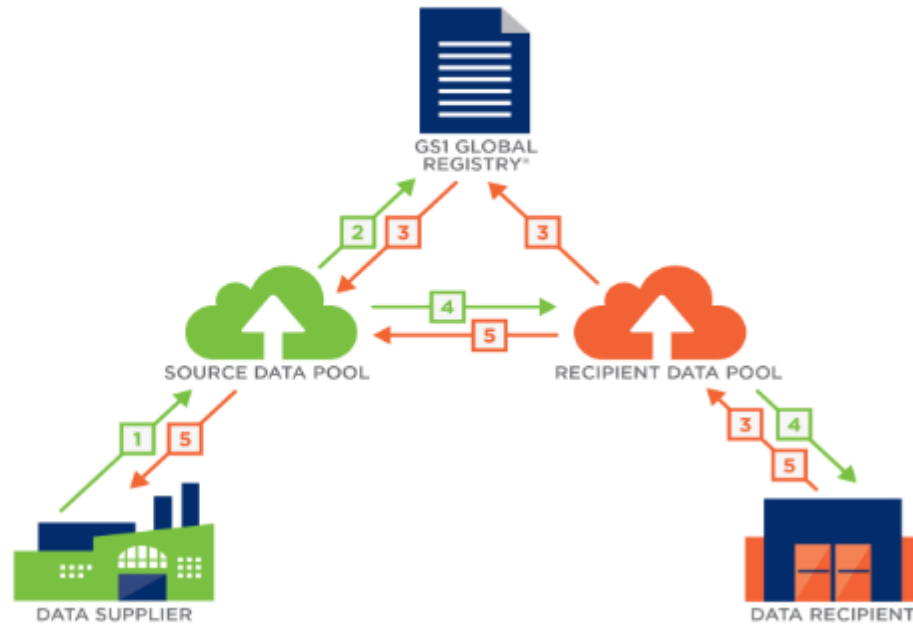
GS1 - Global reach, local presence - GDSN



111 Member Organisations
1,500,000 member companies
150 countries served

GS1 GDSN (Global Data Synchronisation Network)

- Step 1 : Load Data
- Step 2 : Register Data
- Step 3 : Subscription Request
- Step 4 : Publish Data
- Step 5 : Recipient Confirmation



GS1 GSDN – Ny version maj 2016

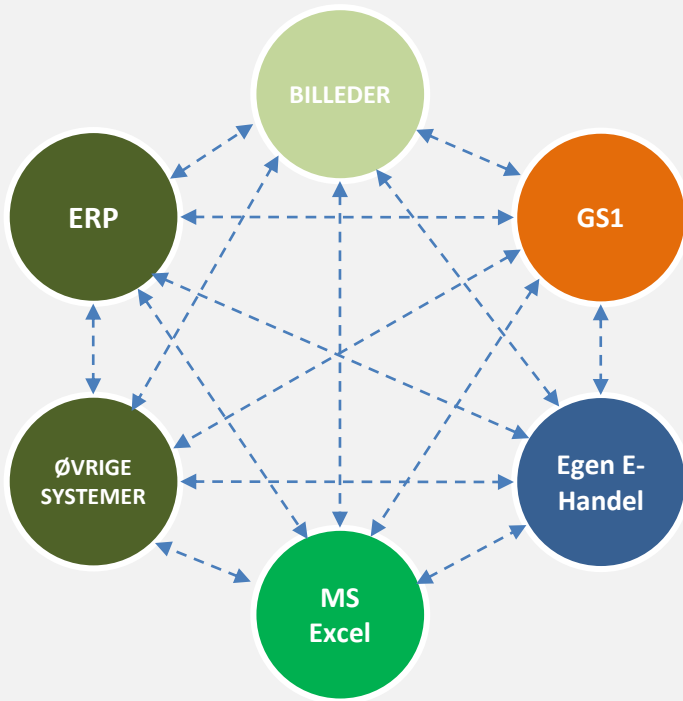


Erfaringer / Best Practice



Tillid er godt....

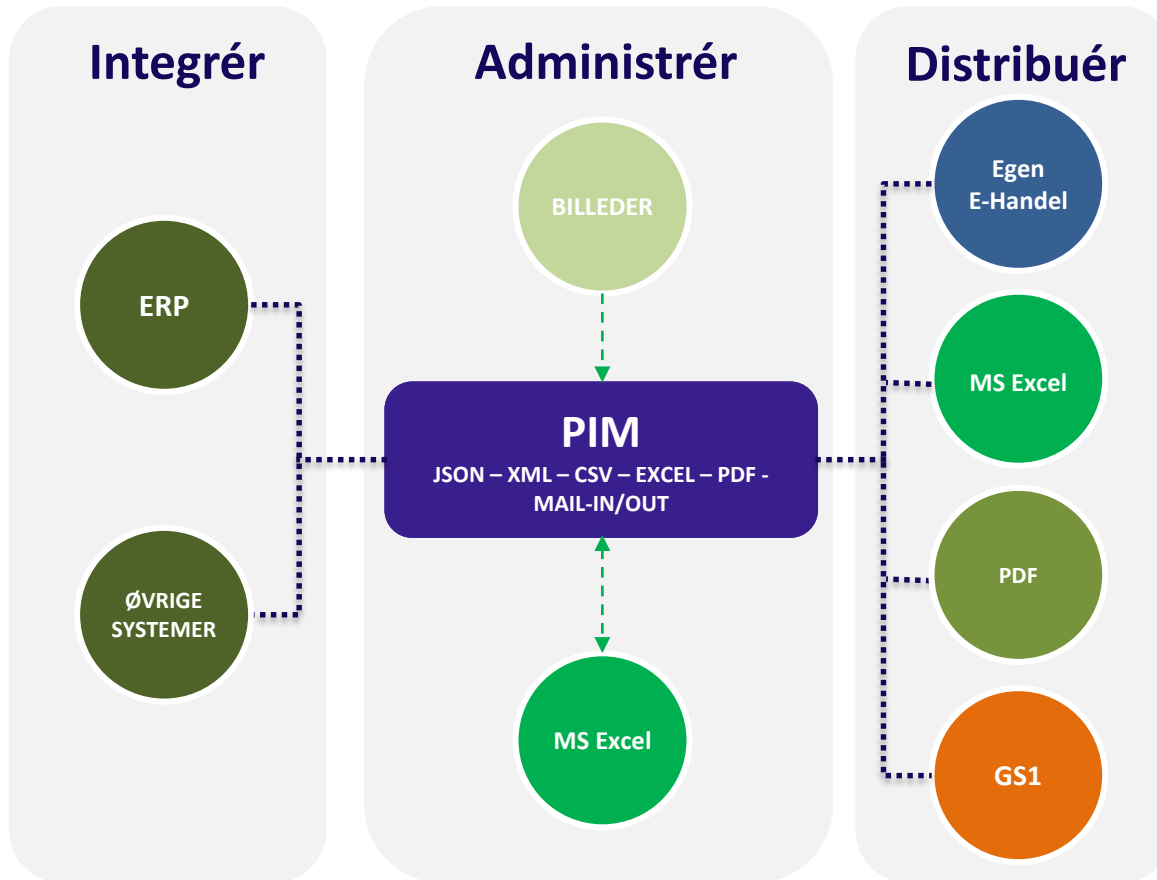
Alle taster i alle systemer

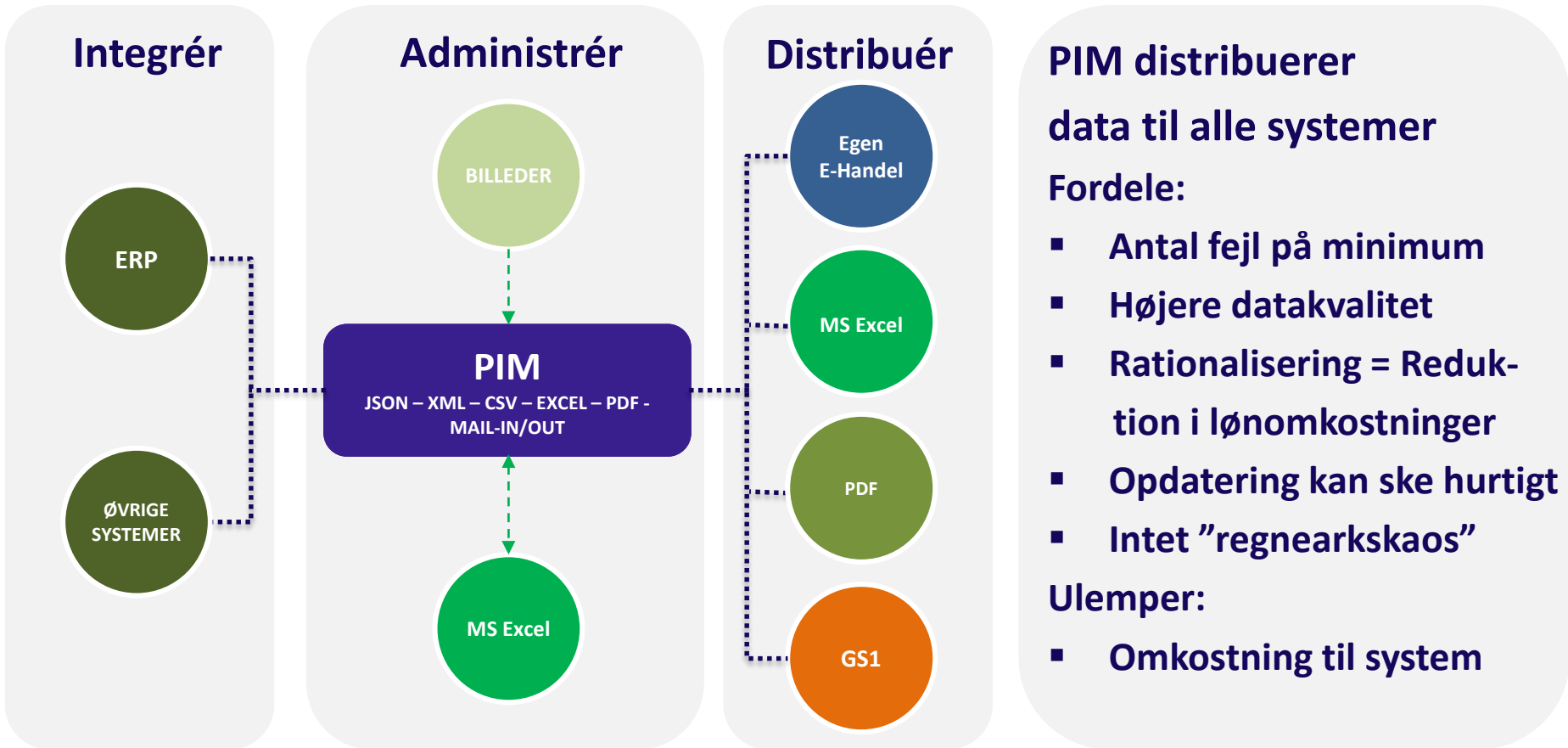


Stamdataafd. taster i alle systemer



Integration er bedre....





PIM distribuerer data til alle systemer

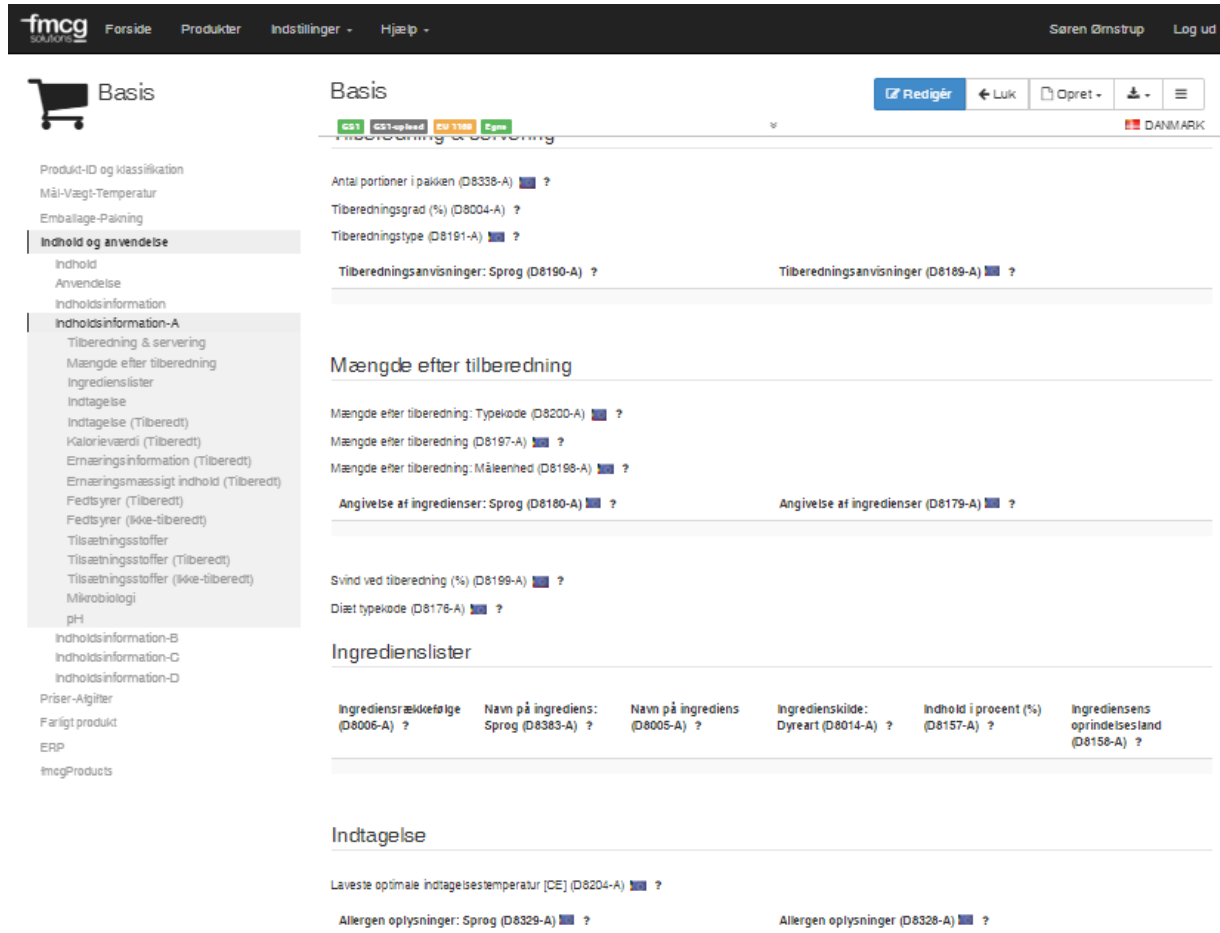
Fordele:

- Antal fejl på minimum
- Højere datakvalitet
- Rationalisering = Reduktion i lønomkostninger
- Opdatering kan ske hurtigt
- Intet "regnearkskaos"

Ulemper:

- Omkostning til system

GS1 Produktdata – Op til 1200 felter....



The screenshot shows the 'Basis' product data management interface. The top navigation bar includes 'fmcg', 'Forside', 'Produkter', 'Indstillinger', 'Hjælp', 'Søren Ørstrup', and 'Log ud'. The main content area is divided into sections for product information, preparation, quantity, ingredients, and intake.

Navigation Menu (Left):

- Produkt-ID og klassifikation
- Mål-Vægt-Temperatur
- Emballage-Pakning
- Indhold og anvendelse**
 - Indhold
 - Anvendelse
 - Indholdsinformation
 - Indholdsinformation-A**
 - Tilberedning & servering
 - Mængde efter tilberedning
 - Ingredienser
 - Indtagelse
 - Indtagelse (Tilberedt)
 - Kalorieværdi (Tilberedt)
 - Ernæringsinformation (Tilberedt)
 - Ernæringsmæssigt indhold (Tilberedt)
 - Fedtsyrer (Tilberedt)
 - Fedtsyrer (Ikke-tilberedt)
 - Tilsætningsstoffer
 - Tilsætningsstoffer (Tilberedt)
 - Tilsætningsstoffer (Ikke-tilberedt)
 - Mikrobiologi
 - pH
 - Indholdsinformation-B
 - Indholdsinformation-C
 - Indholdsinformation-D
- Priser-Algitter
- Farligt produkt
- ERP
- fmcgProducts

Main Content Area:

Tilberedning & servering

- Antal portioner i pakken (D8338-A) ?
- Tilberedningsgrad (%) (D8004-A) ?
- Tilberedningstype (D8191-A) ?
- Tilberedningsanvisninger: Sprog (D8190-A) ?
- Tilberedningsanvisninger (D8189-A) ?

Mængde efter tilberedning

- Mængde efter tilberedning: Typekode (D8200-A) ?
- Mængde efter tilberedning (D8197-A) ?
- Mængde efter tilberedning: Måleenhed (D8198-A) ?
- Angivelse af ingredienser: Sprog (D8180-A) ?
- Angivelse af ingredienser (D8179-A) ?
- Swind ved tilberedning (%) (D8199-A) ?
- Diæt typekode (D8176-A) ?

Ingredienser

Ingrediensrækkefølge (D8006-A) ?	Navn på ingrediens: Sprog (D8383-A) ?	Navn på ingrediens (D8005-A) ?	Ingredienskilde: Dyreart (D8014-A) ?	Indhold i procent (%) (D8157-A) ?	Ingrediensens oprindelsesland (D8158-A) ?

Indtagelse

- Laveste optimale indtagelsestemperatur [CE] (D8204-A) ?
- Allergen oplysninger: Sprog (D8329-A) ?
- Allergen oplysninger (D8328-A) ?

<http://demo.fmcsolutions.dk/FMCG/pa/demo/pa.nsf/product.xsp?documentId=63A14F01850BB33BC1257EB800706B93>

PIM eller ERP ?

Generelt

- Der er ofte stor forskel på datagrundlaget i ERP systemet kontra distributionskanalen, hvor behovet for mangfoldighed er langt større (forbrugerdata, sprogunderstøttelse, billeder etc).
- Distribuer produktdata mm. uden at eksterne parter får adgang til det interne ERP miljø. (Indmeldesskemaer, xml, json, MS Excel, csv, PDF) .

I forhold til GS1

- GS1's datagrundlag er "best practise" for distributionskanalen, ikke det interne ERP system.
- Undgå omkostninger til løbende vedligehold af GS1 felter, valideringsregler, landespecifikke regler, nye releases (næste GS1 release maj 2016) i ERP systemet.
- Undgå omkostninger til vedligeholdelse den underliggende XML-datastruktur i GS1 regie.

Erfaringer med EU1169/GS1

- Pas på med at undervurdere opgaven uanset at de basale produktstamdata allerede er tilgængelige i ERP eller i et andet system !
- Mapping/konvertering kan være tids- og ressourcekrævende
- Ikke kun data men også produktbilleder (nye guidelines fra GS1)
- Hvert modtagerland har "desværre" egne regler og krav til felter
- Imødese Excel "konger og dronninger"
- GS1 / DGD krav nødvendigvis ikke tilstrækkeligt til at opfylde EU1169 / krav fra datamodtagere

Best practice – EU1169/GS1

- **Inddrag alle relevante afdelinger (kvalitet, logistik, etc) og ikke kun salgsafdelingen (funktionsopdeling, kategoriopdeling)**
- **Start med at opbygge "rygraden" i produktdatahierakiet, og suppler efterfølgende med de enkelte datatyper.**

PIM – Integration



GTIN=?
COUNTRY=?
VIEW=?



<http://demo.fmcgsolutions.dk/api.xsp?request=product>in=07310865089069&country=208>

<http://demo.fmcgsolutions.dk/api.xsp?request=view&viewname=waiting>



GTIN=?
COUNTRY=?
VIEW=?



<http://demo.fmcgsolutions.dk/api.xsp?request=product>in=07310865089069&country=208&format=XML>

<http://demo.fmcgsolutions.dk/api.xsp?request=view&viewname=waiting&format=XML>



VIEW=?
TEMPLATE=?



<http://demo.fmcgsolutions.dk/excel.xsp?request=view&viewname=waiting&template=stamdata>



Mail-in
MS Excel, CSV (m/header), CSV (mappes)



PIM – Integration - fortsat



GTIN=?
ITEMID=?
COUNTRY=?

http://demo.fmcsolutions.dk/pdf.xsp?gtin=07310865089069&template=Produktblad_Basis_kasse

http://demo.fmcsolutions.dk/pdf.xsp?itemid=110072&template=Produktblad_Basis_kasse



+GTIN ved upload (unik identificering)

http://images-demo.fmcsolutions.dk/07310860068779.208/Svansoe_270_354.jpg



Direkte upload og download
(kræver brugerrettighed)



XML

fmcg solutions:

<http://www.fmcgsolutions.dk>

GS1:

<http://www.gs1.org>

<http://www.gs1.org/countries/denmark>